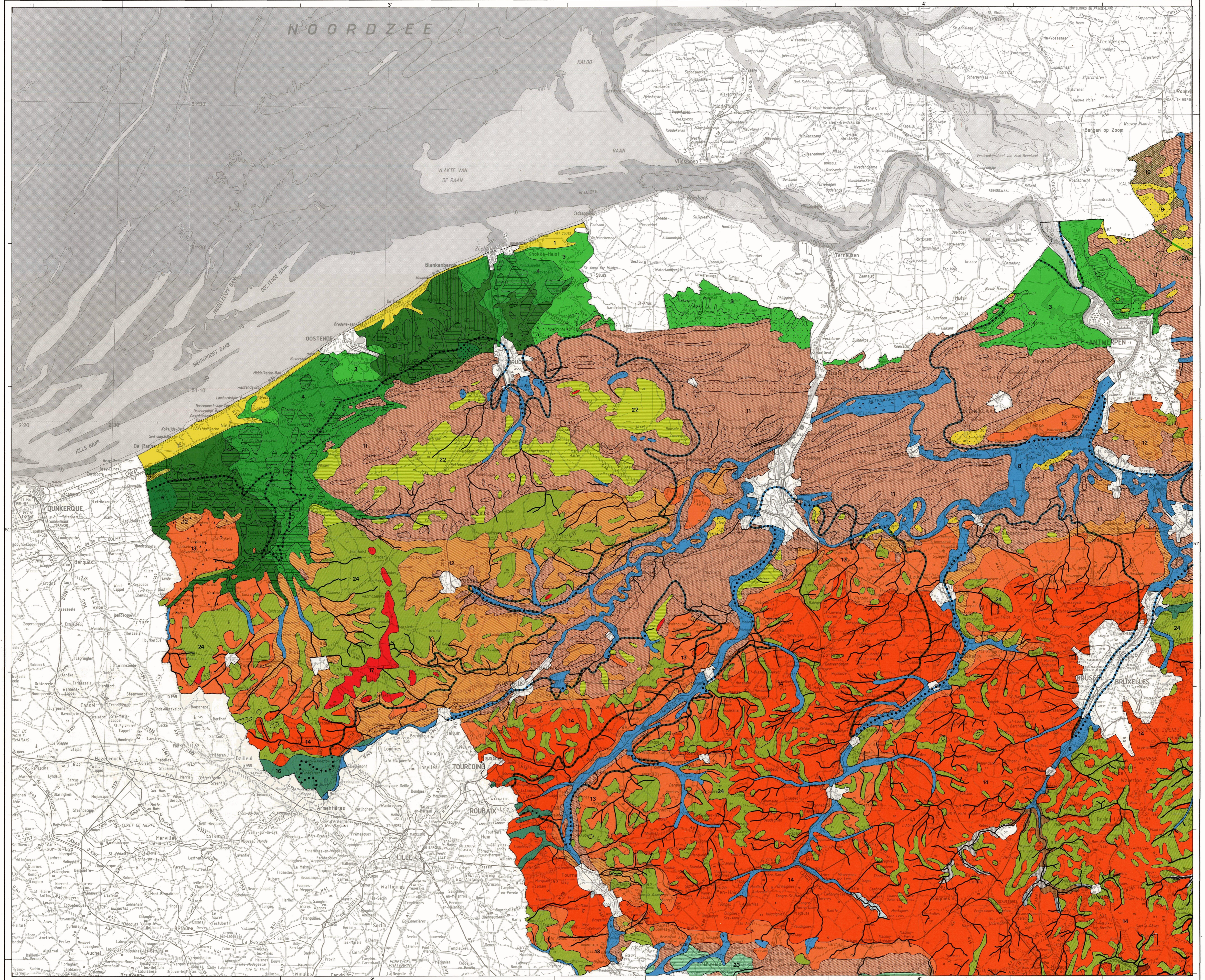


**KWARTAIRGEOLOGIE
LITHOLOGIE VAN DE OPPERVLAKKIGE LAGEN**

**GEOLOGIE DU QUATERNAIRE
LITHOLOGIE DES TERRAINS SUPERFICIELS**

BLAD II.3.1 TWEDE ATLAS van BELGIE

DEUXIEME ATLAS de BELGIE - PLANCHE II.3.1



Opgeemaakt door R. MARECHAL

Cartographique opstelling en druk in het Nationaal Geografisch Instituut - 1992
Uitgegeven door de Commissie van de Nationale Atlas

Rédaction cartographique et impression à l'Institut Géographique National - 1992
Édité par la Commission de l'Atlas National

Dressé par R. MARECHAL

1 : 250 000

